

# Le Carnaval des animaux

musique: Camille SAINT-SAËNS (1835-1921)

arrangement: Alexandre GROGG

## Ouverture: Le Lion

paroles: Louis Lèveillé (042)

Voix I

Flûte à bec

Piano

Le poil beige et la cri - nière bru - ne,  
Mais la proie par - tit se ca - cher, le

Detailed description: This system contains the first three staves of the score. The top staff is for the first voice (Voix I), the middle staff is for the flute (Flûte à bec), and the bottom staff is for the piano (Piano). The key signature is one flat (B-flat) and the time signature is 4/4. The piano part begins with a forte (f) dynamic and features a rhythmic accompaniment of chords. The vocal and flute parts enter with a melody that includes a repeat sign and a trill.

5

Vx I

Fl

Pno

il é - tait fort et très grand. Un jour qu'il cou - rait dans un champ, il  
li - on la cher - cha par - tout. Quand elle sor - tit de sa ca - chette il

Detailed description: This system contains the next three staves of the score, starting at measure 5. The top staff is for the first voice (Vx I), the middle staff is for the flute (Fl), and the bottom staff is for the piano (Pno). The piano part continues with a rhythmic accompaniment of chords, featuring several triplet markings. The vocal and flute parts continue their melodic lines, with the vocal part including the lyrics.

9

Vx I

Fl

Pno

Rugissements de lion ad libitum

vit une at - ti - ran - te proie.  
la prit et la dé - gus - ta.

3

3

13

Vx I

Fl

Pno

Rugissements de lion ad libitum

*ff*

Rugissements de lion ad libitum

C'est le lion!

*ff*

17

Vx I

Fl

Pno

Rugissements de lion ad libitum

*ff*

C'est le lion!

*ff*

Le Carnaval des animaux

## II. L'Éléphant

paroles: Alizée Lanthier (041)

Andante  $\text{♩} = 104$

*f*

Voix I

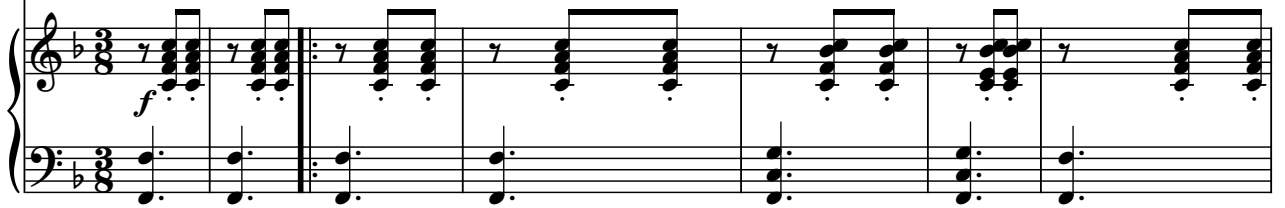


Un é - lé - phant jou - ait du pia - no cal - me - ment. Il é - tait con - tent,  
Et l'é - lé - phant qui é - tait de - ve - nu fâ - ché, se fa - bri - qua un

Flûte à bec



Piano



8

1.

2.

Vx I

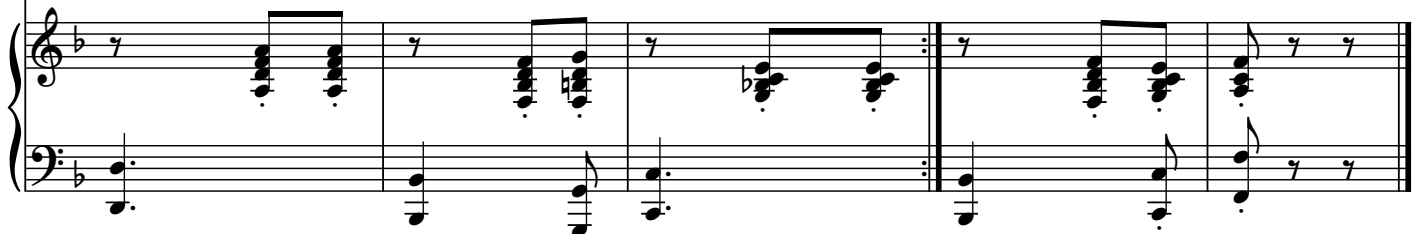


telle - ment heu - reux mais un jour le pia - no s'est bri - sé.  
nou - veau pia - no en - core bien meil - leur!

Fl



Pno



### III. Tortues

paroles: Louis Lèveillé et  
Myriam Dubé-Brennan (042)

Lento ♩ = 52

*mp*

Voix I



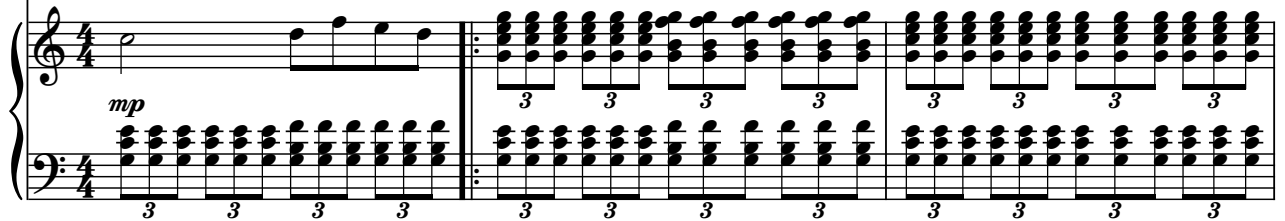
C'é - tait u - ne tor - tue à gros - se ca - ra -  
ger, dans les fonds ma - rins pour trou - ver à man -

Flûte à bec



*mp*

Piano



*mp*

Vx I

4

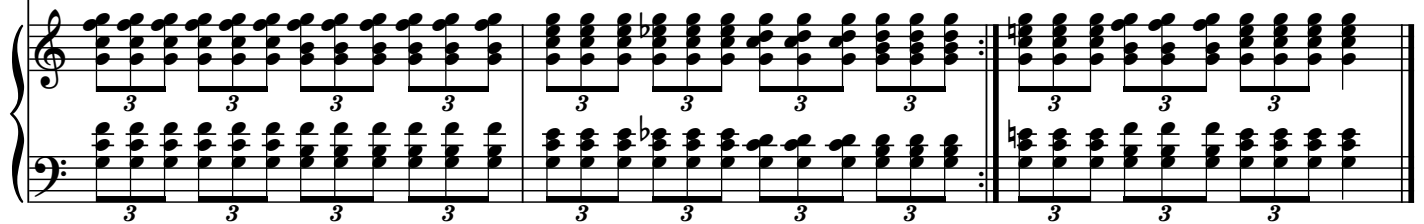
1. pace, elle é - tait bien trop lente, elle dé - ci - da d'al - ler na -  
-ger mais el - le se prit dans les al - gues ver - tes!

2.

Fl



Pno



Le Carnaval des animaux

# IV. Le Coucou

paroles: Louis-Félix Toussaint (032),  
Alizée Lanthier (041) et Alexandre Grogg

Moderato ♩ = 120

*f*

Voix I

Cou - cou, grand fou!  
Cou - cou, grand fou!

La - pin co -  
É - meu heu -

Flûte à bec

*f*

Piano

*f*

8

Vx I

- quin,  
- reux,

Pou - lain ma - lin.  
Our - son mi - gnon.

Fl

Pno

Le Carnaval des animaux

V. Le Cygne

paroles: Justine Turpin, Emilye Massie,  
Maxim Fortier (031) et Justine Mantha (041)

Andante con moto ♩ = 80

*mp*

Voix I

Trois cy - gnes tout blancs glis -  
Sans peur de tout ce qui

Flûte à bec

*mp*

Piano

3

Vx I

- ssant sur l'eau, un - - e ma - man sui - vie de ses pe -  
les en - toure, s'a - - van - çaient vers le cou - cher de so -

Fl

Pno

5

Vx I

- tits, - leil.

Fl

Pno